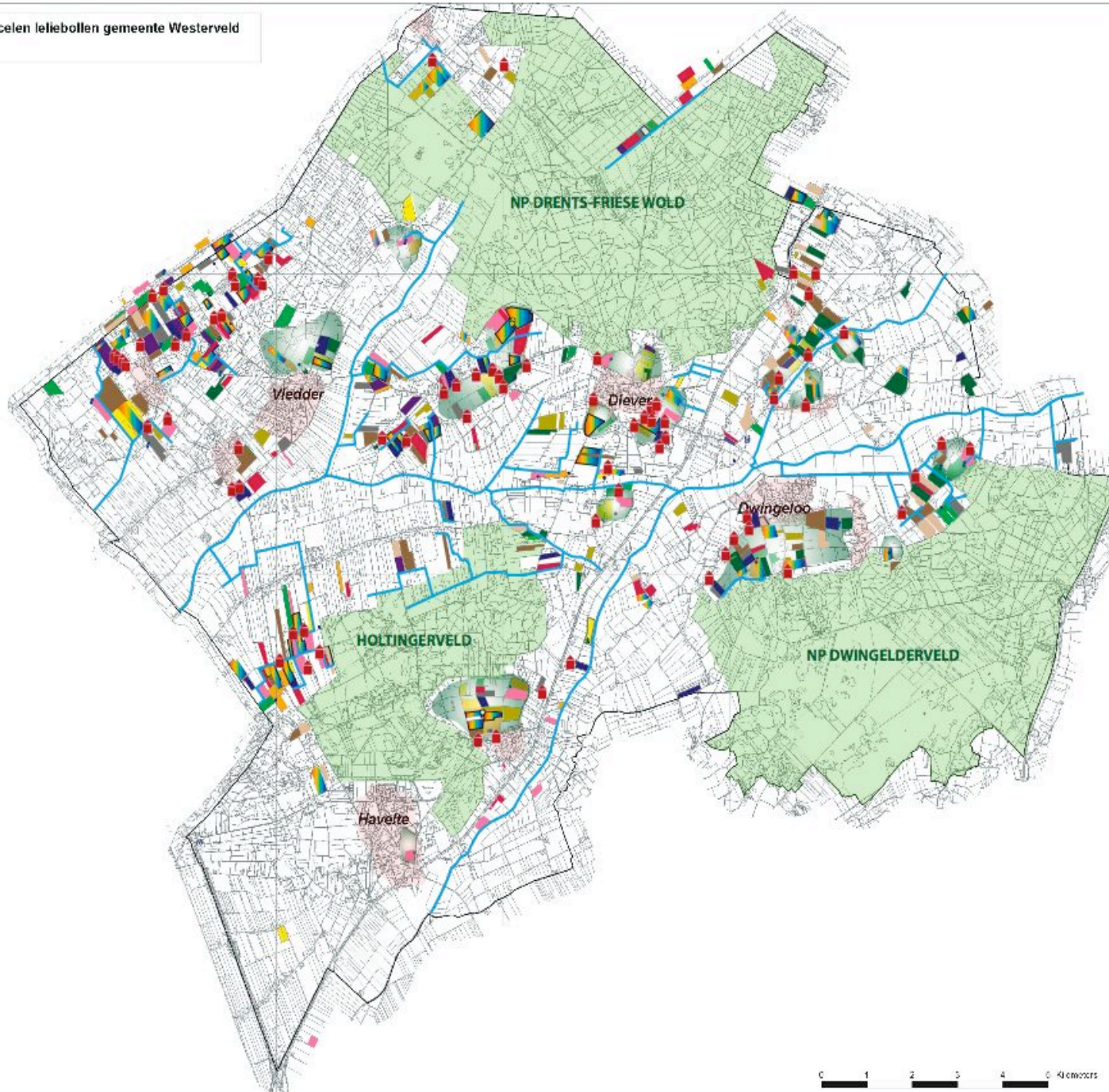




Platform bezorgde burgers  
gemeente Westerveld

Omwonendendag  
Diever 28 september 2013

Overzicht percelen leliebollen gemeente Westerveld



Legenda

- speelplaats
- \* voormalige speelplaats
- ⊕ pompstation
- grondwaterput

Leliepercelen (jaar van teelt)

- 2001: 172 hectare 33 percelen
- 2002: 204 hectare 41 percelen
- 2003: 245 hectare 41 percelen
- 2004: 224 hectare 39 percelen
- 2005: 185 hectare 41 percelen
- 2006: 218 hectare 43 percelen
- 2007: 206 hectare 38 percelen
- 2001 t/m 2007 teeltherhaling
- 2008: 195 hectare 45 percelen
- 2009: 113 hectare 24 percelen
- 2010: 156 hectare 29 percelen
- 2011: 188 hectare 41 percelen
- 2012: 265 hectare 46 percelen
- 2013: 175 hectare 36 percelen
- 2008 t/m 2013 teeltherhaling

- Beschermde natuurgebieden
- Watergang
- Essen
- ▲ Tuinen en erven
- Dorpen







ZEMBLA

---

**Gezondheidsraad**

Health Council of the Netherlands

Aan de staatssecretaris van Infrastructuur en Milieu



---

Onderwerp : Briefadvies *Gezondheidsrisico's door gewasbeschermingsmiddelen in de landbouw: het nut van onderzoek onder omwonenden*  
Uw kenmerk : DP/2011043142  
Ons kenmerk : I-821/11/HvD/bp/887-C1                      Publicatienr. 2011/18  
Bijlagen : 2  
Datum : 2 september 2011

Geachte staatssecretaris,

Op 18 april heeft u mede namens uw collega van Economische Zaken, Landbouw en Innovatie de Gezondheidsraad om advies gevraagd over eventuele gezondheidsrisico's voor omwonenden van landbouwpercelen die voortvloeien uit de toepassing van gewasbeschermingsmiddelen. In uw brief (zie bijlage A) stelt u een aantal vragen. Allereerst wilt u weten of omwonenden in zulke mate kunnen zijn blootgesteld, dat hun gezondheid gevaar loopt. Speciale aandacht vraagt u voor kwetsbare groepen, situaties van hoge blootstelling, blootstelling aan combinaties van stoffen, omwonenden van kassen en blootstelling via gecontamineerde moestuinen. Daarnaast wilt u weten in hoeverre een geplande Europese aanpassing in de toelatingsprocedure van gewasbeschermingsmiddelen soelaas kan bieden. Tot slot vraagt u het oordeel van de raad over nut en opzet van een bevolkingsonderzoek ter vaststelling van de gezondheidsrisico's voor omwonenden.

Voor de beantwoording van uw vragen zal ik op korte termijn een multidisciplinaire commissie instellen. Overeenkomstig uw verzoek ga ik in deze brief kort in op uw laatste vraag. Ik doe dat op basis van relevante eerdere adviezen van de raad en na consultatie van de leden en adviseurs van de in te stellen commissie (zie bijlage B) en van de Beraadsgroep Gezondheid en Omgeving.

**Nut en opzet van onderzoek onder omwonenden**



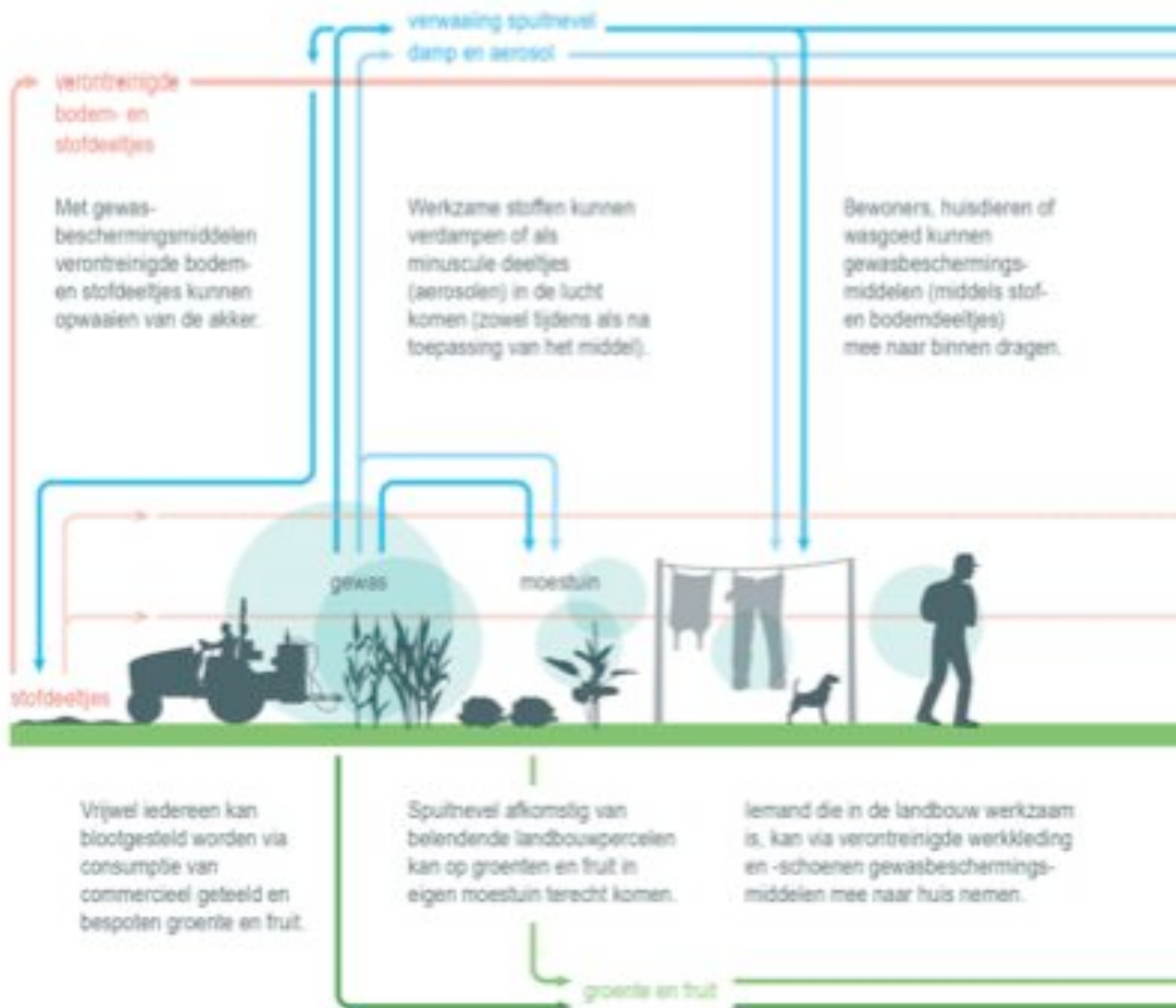
**Gifklikker.nl**





## Routes waarlangs blootstelling van omwonenden kan plaatsvinden

Verwaaiing van de spuitnevel tijdens de bediening is de meest directe manier waarop passanten en omwonenden met gewasbeschermingsmiddelen in contact kunnen komen.



# 13 JAAR LELIETEELT IN WESTERVELD

## 'Bedankt voor de Bloemen'



De gezondheidsraad raadt bij elke spuitactie aan ramen en deuren te sluiten, binnen te gaan zitten en de was binnen te halen.

### Resultaat inventarisatie lelievelden in de gemeente Westerveld (2001-2013)

In navolging van de uitgave 'Een teelt op drift' (2007) heeft Stichting Bollenboos een update gemaakt waarin alle gegevens van de lelievelden van 2001 tot en met 2013 zijn verwerkt.

Waar we in 'Een teelt op drift' nog meerdere losse kaarten hebben gemaakt van percelen nabij erven en tuinen, op esgronden, aan waterlopen, met teeltherhaling en nabij natuurgebieden, hebben we nu in deze overzichtkaart alle gegevens in één kaart verwerkt.

Uit deze kaart wordt duidelijk dat de lelieteelt zich in de gehele gemeente Westerveld manifesteert en als gevolg daarvan een gezondheidsbedreigende confrontatie voor veel inwoners onvermijdelijk is geworden.

### Niet te stuiten?

Bij het maken van de beschrijving valt op hoezeer de kaarten van 2007 nog actueel zijn. Ondanks de aandacht die wij voor dit onderwerp hebben gevraagd (en gekregen), is in de praktijk eigenlijk niets veranderd. De spoelplaatsen zijn wel uit het landelijk gebied verdwenen en verplaatst naar de erven van de telers, maar de impact van de bestrijdingsmiddelen in de directe nabijheid van de omwonenden, op de cultuurhistorische essen, in de natuurgebieden en de waterwingebieden, is nog steeds de praktijk van alledag.

### Chronische, onbeschermde, onvrijwillige en onbewuste blootstelling

Wat deze kaart verder duidelijk maakt is dat er in meerdere kernen en gebieden van de gemeente een constante jaarlijkse blootstelling aan de gebruikte bestrijdingsmiddelen bestaat, waar de omwonenden zich feitelijk niet tegen kunnen beschermen. Dorpen als Wilhelminaoord en Eemster zijn de afgelopen jaren onafgebroken blootgesteld aan de directe invloed van de bestrijdingsmiddelen van de lelieteelt. De bewoners van deze gebieden zijn door de telers, de landbouwsector of de gemeente nooit geïnformeerd over de maatregelen die zij zouden kunnen nemen om de blootstelling aan dergelijk middelen tegen te gaan.

### Verkwanselen van natuurwaarden

Ook is de lelieteelt in en direct grenzend aan de nationale parken blijvend geweest. De investeringen die door de samenleving als geheel zijn gedaan om deze gebieden te maken tot reservaten voor biodiversiteit en landschappelijke variëteit, worden met de jaarlijkse toelating van lelieteelt in en direct grenzend aan deze parken ernstig ondermijnd.

### Feiten over bollen

- De bollenteelt is een aanslag op het landschap. In eeuwen opgebouwd reliëf wordt afgeschraapt tijdens de oogst met als gevolg dat de unieke essen vervlakken.
- *Metam-natrium* (monam) wordt nog altijd gebruikt als grondontsmetting, zelf al bedreigt dit blauwzuurgas ernstig de gezondheid.
- In de lelieteelt gebruikt men 75 to 100 kg bestrijdingsmiddel per hectare (aardappelen 12 kg, koolzaad 0,5 kg. CBS mei 2010). Metam-natrium wordt hierbij niet meegeteld.
- Bij de wettelijk voorgeschreven goedkeuring van bestrijdingsmiddelen door het College voor de toelating van gewasbeschermingsmiddelen en biociden (CTGB) wordt geen rekening gehouden met het cocktail-effect, stapelingseffect, chronische en onbeschermde blootstelling van bestrijdingsmiddelen.
- Ook wordt hierbij onvoldoende rekening gehouden met de speciale gevoeligheid van kinderen.
- Ieder lelieperceel wordt circa 33 keer per teeltseizoen besproeid met een mix van bestrijdingsmiddelen. De gezondheidsraad raadt bij elke spuitactie aan ramen en deuren te sluiten, binnen te gaan zitten en de was binnen te halen.
- Het huis met schoenen betreden geeft 'insleep' van met bestrijdingsmiddel besmet stof.
- Groente, fruit en eieren uit eigen tuin worden besmet als een bollenveld in de nabijheid ligt.

### No-Go!

Bollenboos pleit ervoor dat de lelieteelt wordt geweerd uit kwetsbare gebieden en uitsluitend plaatsvindt in daarvoor aangewezen gebieden.

Dus geen lelieteelt in: waterwingebieden, nabij scholen, nabij bewoning, nabij recreatie, in of nabij natuurgebieden, nabij zorginstellingen, nabij biologische agrarische bedrijven en op cultuurhistorisch waardevolle gronden.

Stichting  
BOLLENBOOS



Afdeling Westerveld



Geen intensieve  
lelieteelt nabij  
bewoning.



Geen intensieve lelieteelt nabij scholen.

*'crops are better protected than schoolchildren'*





Geen intensieve lelieteelt in  
Nationale parken.



Geen intensieve lelieteelt in  
waterwingebieden.

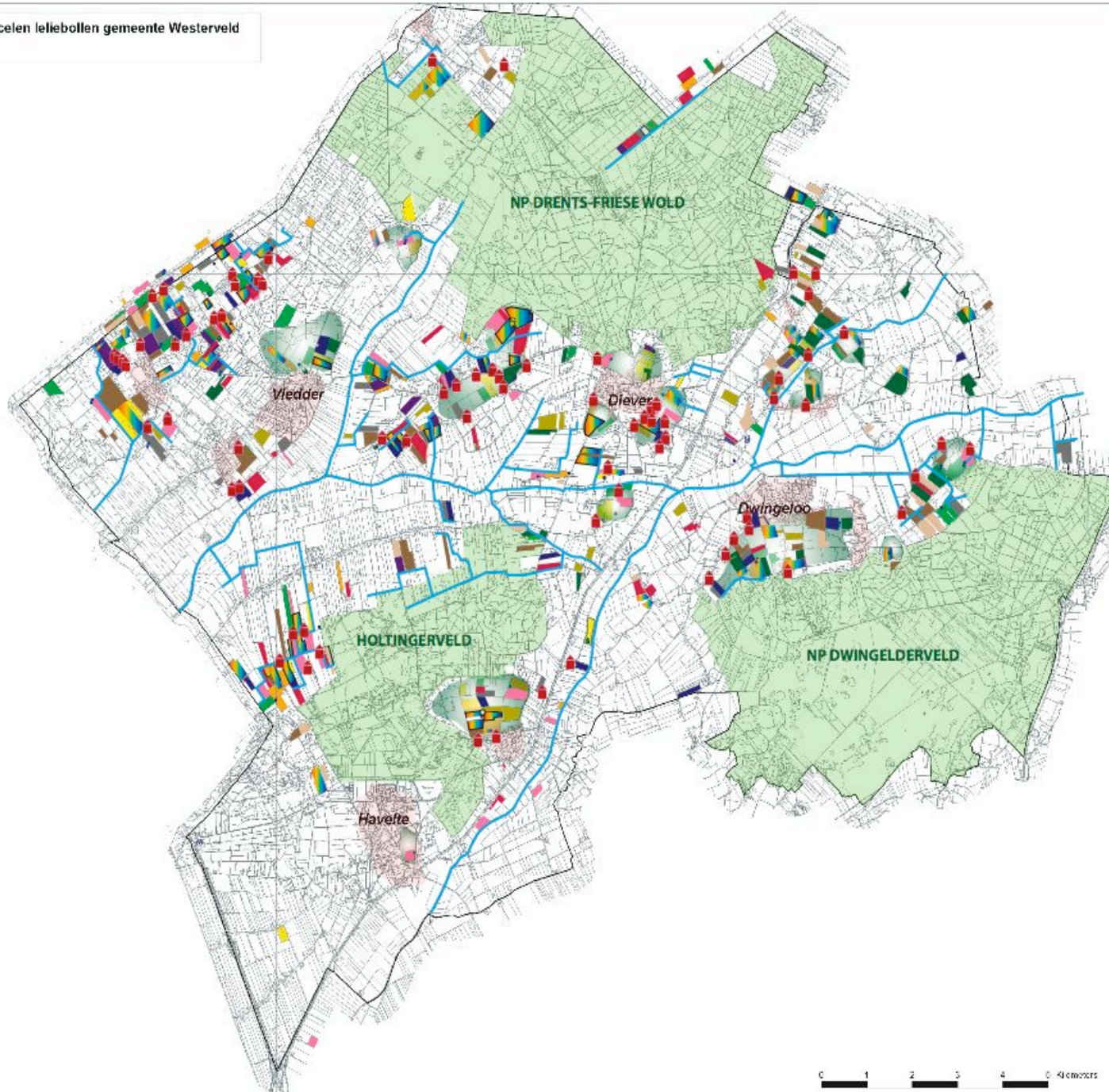


Geen intensieve  
lelieteelt nabij recreatie.





Overzicht percelen leliebollen gemeente Westerveld



Legenda

- speelplaats
- \* voormalige speelplaats
- ⊕ pompstation
- grondwaterput

Leliepercelen (jaar van teelt)

- 2001: 172 hectare 33 percelen
- 2002: 204 hectare 41 percelen
- 2003: 245 hectare 41 percelen
- 2004: 224 hectare 39 percelen
- 2005: 185 hectare 41 percelen
- 2006: 218 hectare 43 percelen
- 2007: 206 hectare 38 percelen
- 2001 t/m 2007 teeltherhaling
- 2008: 195 hectare 45 percelen
- 2009: 113 hectare 24 percelen
- 2010: 156 hectare 29 percelen
- 2011: 188 hectare 41 percelen
- 2012: 265 hectare 46 percelen
- 2013: 175 hectare 36 percelen
- 2008 t/m 2013 teeltherhaling

- Beschermde natuurgebieden
- Watergang
- Essen
- Tuinen en erven
- Dorpen